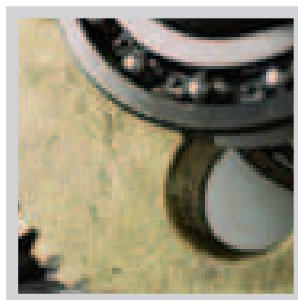


ANTRIEBE FÜR GARAGEN UND INDUSTRIETORE

Ohne Steuerung



Motor mit Elektrobremse



Bronzegetriebe

TECHNISCHE DATEN

VN.MT40V

Versorgungsspannung Motor	400 Vac
Leistung	900 W
Max. Stromaufnahme	2,2 A
Drehmoment	185 Nm
Ausgangsgeschwindigkeit	24 r.p.m.
Loch Wellenausgang	1" (25,4 mm)
Endschalteruntersetzung	1/40
ED	intensivbetrieb
Schutzklasse	IP 40
Temperaturschutzschalter	-20°C/+70°C
Schmierung	Öl
Gewicht	22,5 Kg
Stückzahl pro Palette	30

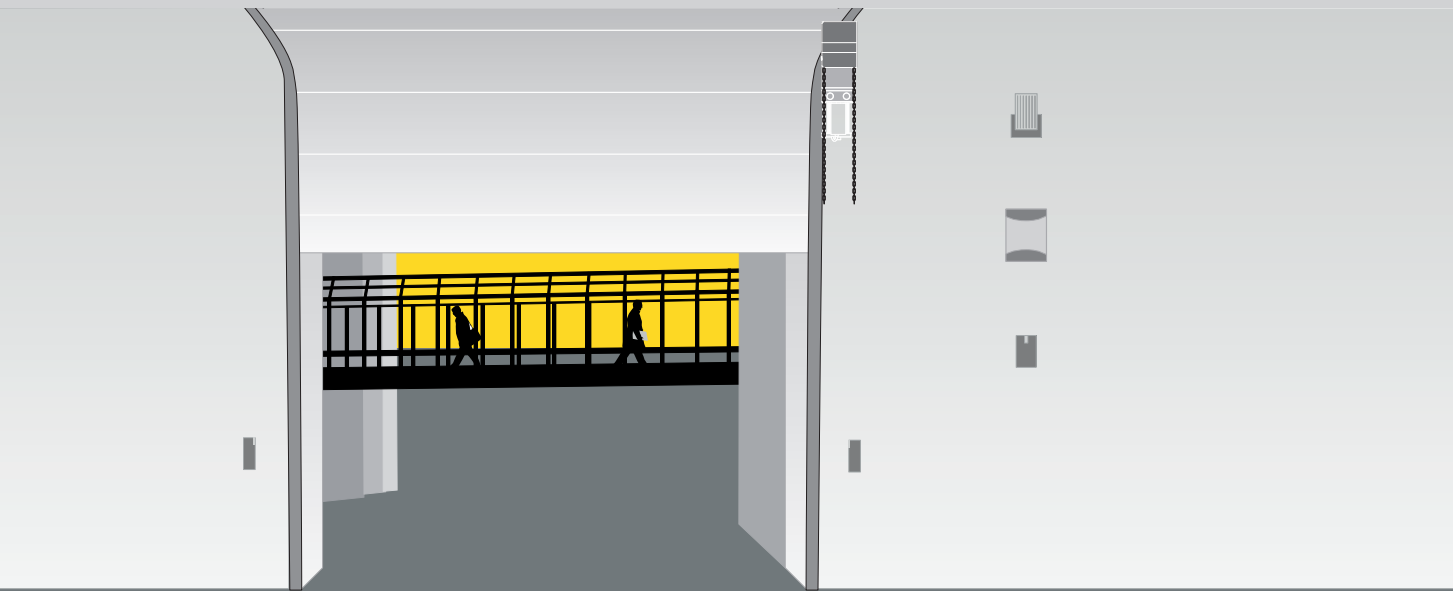
VN.MT40V



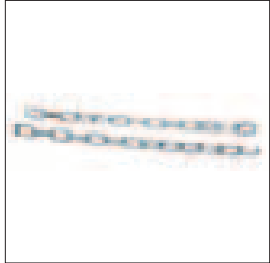
GEWERBLICHE NUTZUNG

- Selbsthemmender Antrieb mit Totmannsteuerung für grosse Industrietore oder kleine Rollgitter ohne Gegengewichte
- Bronzegetriebe in Ölbad, mit Stahlspindel
 - Das Design und die reduzierten Abmessungen, erlauben eine Montage auch bei beengten Platzverhältnissen
 - Steuerzentrale separat lieferbar

**Zubehör und Montageanleitungen
auf der Seite 98**



VN.CTA



Kette zur Bedienung im Notfall für VN.M

VN.A30



Adapter für Seilwicklerwelle Ø30 mm

VN.A3175



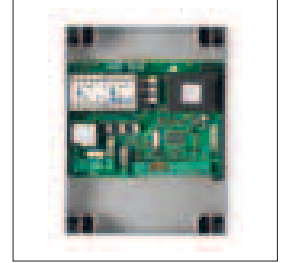
Adapter für Seilwicklerwelle Ø31,75 mm

VN.A40



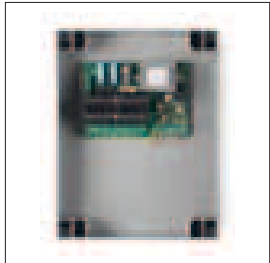
Adapter für Seilwicklerwelle Ø40 mm

THINK



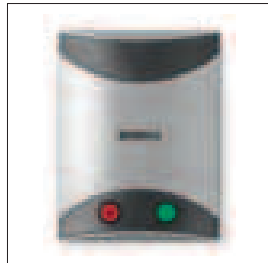
Steuerung für 1 Antrieb bis 1500 W/230 V monophasig oder 2200 W/400 Vac dreiphasig. Programmierung mittels integriertem Display. Steckbarer Funkempfänger. Komplette Merkmale auf Seite 150

START

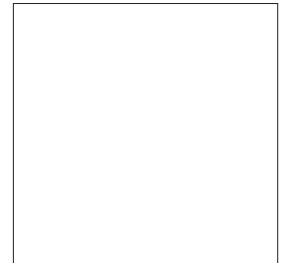
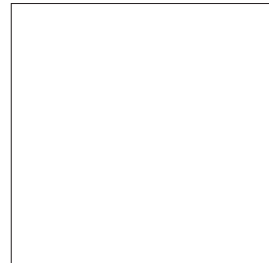


Steuerung für einen Antrieb bis 1000 W/230 V oder 2200 W/400 Vac. Totmann Steuerung. Komplette Merkmale auf Seite 152

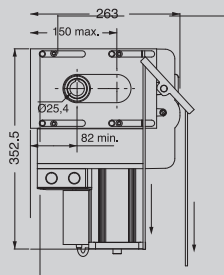
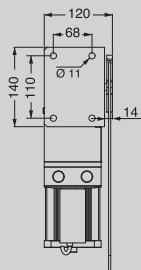
BRAIN.P



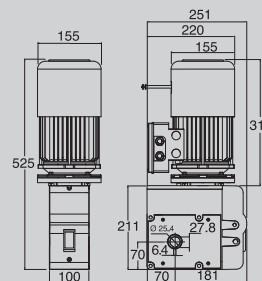
Steuerzentrale 230Vac für 1 oder 2 Motoren mit Flügel- und Schiebetore. Integriertes Display, zahlreiche Funktionslogiken. Vorbereitung für Funkempfänger zum Anklemmen. Möglichkeit der Anzeige der effektiven Manöverzahl. Vollständige Merkmale auf Seite 151



VN.S20 / VN.M20



VN.MT40V



SEKTIONALTORE mit Kettengetriebe

VN.RV



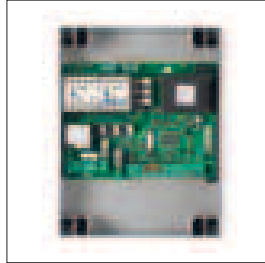
Satz Vorgelege 1:1,8 für Welle 1" (25,4 mm), bestehend aus zwei Zahnradern mit Außendurchmesser 78 mm und 138,4 mm und Kette L= 1 m

VN.RM



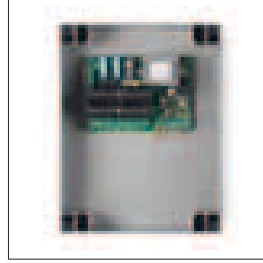
Satz Vorgelege 1:1 für Welle 1" (25,4 mm), bestehend aus zwei Zahnradern mit Außendurchmesser 78 mm und Kette L= 1 m

THINK



Steuerung für 1 Antrieb bis 1500 W 230 V monophasig oder 2200 W 400 Vac dreiphasig. Programmierung mittels integriertem Display. Steckbarer Funkempfänger. Komplette Merkmale auf Seite 150

START



Steuerung für einen Antrieb bis 1000 W 230 V oder 2200 W 400 Vac. Totmann Steuerung. Komplette Merkmale auf Seite 152

BRAIN.P



Steuerzentrale 230Vac für 1 oder 2 Motoren mit Flügel- und Schiebetore oder Industrietore. Integriertes Display, zahlreiche Funktionslogiken. Vorbereitung für Funkempfänger zum Ankleben. Möglichkeit der Anzeige der effektiven Manöverzahl. Vollständige Merkmale auf Seite 151