

benz-bau.ch

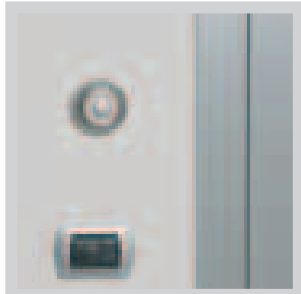
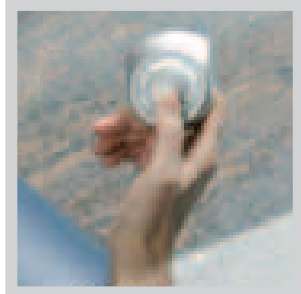
GmbH

Doors + Openers

Kriessernstr. 16 - 9462 Montlingen - Fon: 071 761 40 60 - Fax: 071 761 07 78

HANDESENDER

433,92 Mhz Rolling-Code
Funk Wandtaster



APPLE



- Geeignet für die drahtlose Hausautomatisierung
- Funktioniert auch als normaler 433,92 Mhz Rolling Code Handsender
- Höchste Sicherheit durch 18 Billionen Code
 - Reichweite ca. 100 m
 - 12 Vdc Batteriebetrieb
- 2 oder 4 Kanal Ausführung für Torantriebe, Rolläden oder Beleuchtung. Kompatibel mit allen Rolling Code Empfängern

HANDESENDER

433,92 Mhz Rolling-Code Funk Wandtaster



APPLE.2

Neuer, selbstlernender, 433,92 MHz Rolling Code Sender, in 2-Kanal Ausführung. Er wird inkl. Universalhalter geliefert



APPLE.4

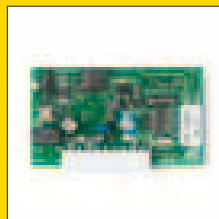
Neuer, selbstlernender, 433,92 MHz Rolling Code Sender, in 4-Kanal Ausführung. Er wird inkl. Universalhalter geliefert

EMPFÄNGER UND ZUBEHÖRE



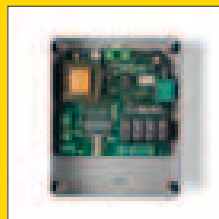
RR.1WBV RR.2WBV

1/2-Kanal -Empfänger 433,92 Mhz, mit Klemmleiste. Nur für Rolling Code Handsender. Speichert bis 512 Code



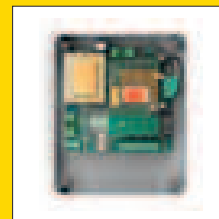
RR.1WIV RR.2WIV

1/2-Kanal -Empfänger mit Molexsteckverbindung. Nur für Rolling Code Handsender. Speichert bis 512 Code



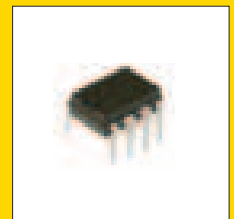
RR.4WBV RR.4WBV24

4 Kanäle 433,92 MHz Rolling-code Empfänger. Programmierung mittels Displays. Speisung 230V mod. RR.4WBV und 24V mod. RR.4WBV24. Kompatibel mit Advantage. 12 Vdc Batteriebedienung möglich mit Batteriekarte (Batterie nicht enthalten). 4 Ausgänge Relais max. 5A



CALL

4-Kanal-Empfänger GSM, ideal zur Steuerung von mehreren Automatismen (bis 4) ohne entfernungsmaßige Einschränkungen. Möglichkeit der Nutzung der Vorrichtung über Mobiltelefon. Alle Merkmale auf Seite 193



MEM2048

Speichererweiterung. Können bis 2048 Coden gespeichert werden. Für Rolling Code Empfänger



AW

433,92 Mhz Antenne mit 5 Metern Kabel. Befestigung auf Lamp Blinkleuchten oder seitlich mit Adapter



BT12

12 V Batterie für Handsender, in 50 Stück-Packung erhältlich



LO.W1LUX

Antenne mit 5 m langem Kabel für ID.LUX/ID.LUX24