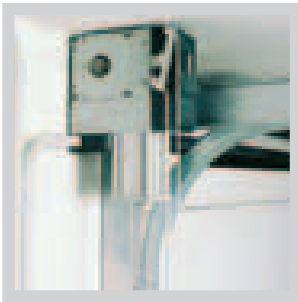


ANTRIEBE FÜR GARAGEN UND INDUSTRIETORE

Ohne Steuerung



Das funktionelle Design und die reduzierten Abmessungen erlauben die Installation an den schwierigsten Stellen



Für höchste Zuverlässigkeit und Langlebigkeit sind alle mechanischen Komponenten ganz aus Metall in Ölbad

TECHNISCHE DATEN

VN.S40V

Versorgungsspannung Motor	230 Vac
Leistung	550 W
Max. Stromaufnahme	3 A
Drehmoment	45 Nm
Ausgangsgeschwindigkeit	48 r.p.m.
Loch Wellenausgang	1" (25,4 mm)
Endschalteruntersetzung	1/40
ED	intensivbetrieb
Schutzklasse	IP 40
Temperaturschutzschalter	-20°C/+70°C
Schmierung	Öl
Gewicht	15 Kg
Stückzahl pro Palette	48

VN.S40V



GEWERBLICHE NUTZUNG

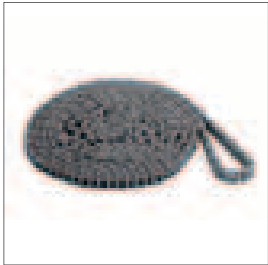
- Selbsthemmender elektromechanischer Antrieb für Schiebetore und Falttore, auch mit mehr als 2 Flügeln
- Bronzegetriebe in Ölbad, mit Stahlspindel
 - Das Design und die reduzierten Abmessungen, erlauben eine Montage auch bei beengten Platzverhältnissen
 - Große Kraft, bei leisem Lauf, charakterisieren den Antrieb



GEWERBLICHE

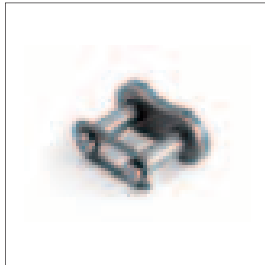
Falltore

VN.CT



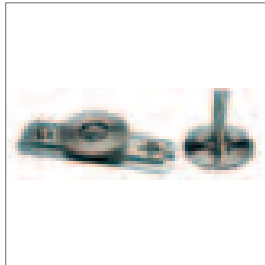
1/2" Kette. Verpackungseinheit 5m

VN.GT



Kettenkupplung VN.GT

VN.T



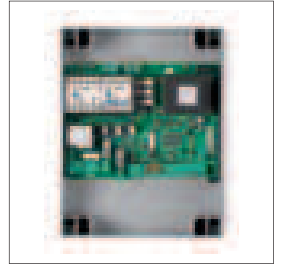
Kettenspanner

VN.S



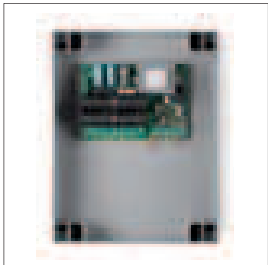
Türverbindungsbügel für VN.T

THINK



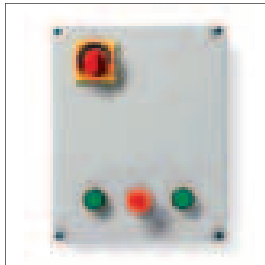
Steuerung für 1 Antrieb bis 1500 W 230 V monophasig oder 2200 W 400 Vac dreiphasig. Programmierung mittels integriertem Display. Steckbarer Funkempfänger. Komplexe Merkmale auf Seite 150

START



Steuerung für einen Antrieb bis 1000 W 230 V oder 2200 W 400 Vac. Totmann Steuerung. Komplexe Merkmale auf Seite S. 152. Komplexe Merkmale auf Seite 152

START.I THINK.I



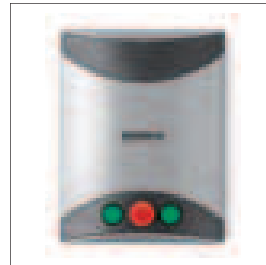
Zentrale START/THINK mit Tasten für Öffnen, Schließen, Anhalten mit Selbstrückhaltung und dreipoligem Türblockschalter in der Schalttafel. Beständige Box für den Einsatz in Industrierräumen mit Schutzgrad IP 55. Komplexe Merkmale auf Seite 151

BRAIN.P



Steuerzentrale 230Vac für 1 oder 2 Motoren mit Flügel- und Schiebetore oder Industrietore. Integriertes Display, zahlreiche Funktionslogiken. Vorbereitung für Funkempfänger zum Ankleben. Möglichkeit der Anzeige der effektiven Manöverzahl. Komplexe Merkmale auf Seite 151

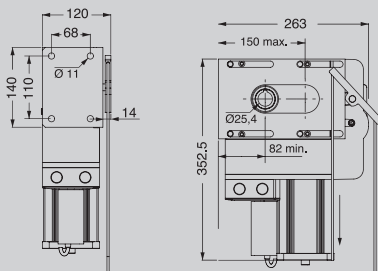
THINK.P



Steuerzentrale für 1 Motor 230/400 Vac, ideal für industrielle Sektionaltore und Schiebetore. Zahlreiche Funktionslogiken. Einfache Installation, dank des integrierten Displays. Tasten für Öffnen, Schließen, Anhalten in der Schalttafel. Komplexe Merkmale auf Seite 151



VN.S40V



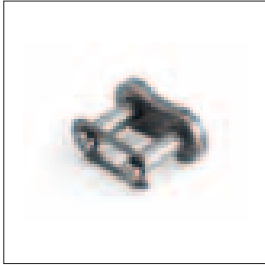


VN.CT



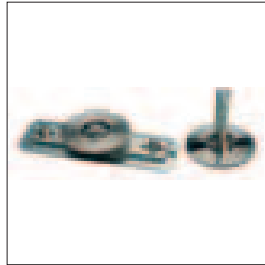
1/2" Kette. Verpackungseinheit 5m

VN.GT



Kettenkupplung VN.CT

VN.T



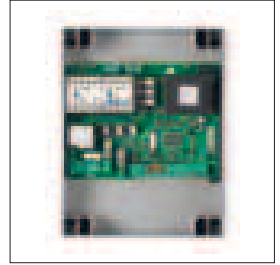
Kettenspanner

VN.S



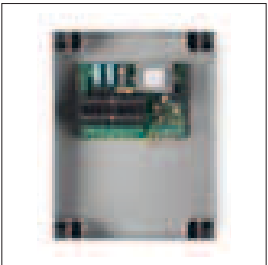
Türverbindungsbügel für VN.T

THINK



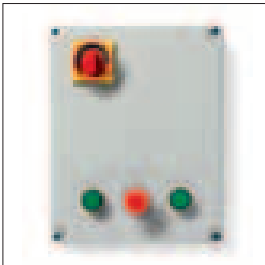
Steuerung für 1 Antrieb bis 1500 W 230 V monophasig oder 2200 W 400 Vac dreiphasig. Programmierung mittels integriertem Display. Steckbarer Funkempfänger. Komplette Merkmale auf Seite 150

START



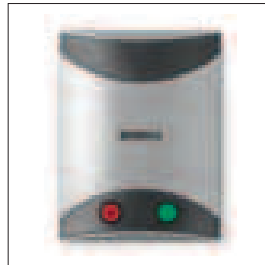
Steuerung für einen Antrieb bis 1000 W 230 V oder 2200 W 400 Vac. Totmann Steuerung. Komplette Merkmale auf Seite 152

**START.I
THINK.I**



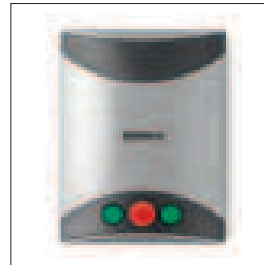
Zentrale START/THINK mit Tasten für Öffnen, Schließen, Anhalten mit Selbstrückhaltung und dreipoligem Türblockschalter in der Schalttafel. Beständige Box für den Einsatz in Industrieräumen mit Schutzgrad IP 55. Komplette Merkmale auf Seite 151

BRAIN.P



Steuerzentrale 230Vac für 1 oder 2 Motoren mit Flügel- und Schiebetore oder Industrietore. Integriertes Display, zahlreiche Funktionslogiken. Vorbereitung für Funkempfänger zum Ankleben. Möglichkeit der Anzeige der effektiven Manöverzahl. Komplette Merkmale auf Seite 151

THINK.P



Steuerzentrale für 1 Motor 230/400 Vac, ideal für industrielle Sektionaltore und Schiebetore. Zahlreiche Funktionslogiken. Einfache Installation, dank des integrierten Displays. Tasten für Öffnen, Schließen, Anhalten in der Schalttafel. Komplette Merkmale auf Seite 151