

benz-bau.ch

GmbH

Doors + Openers

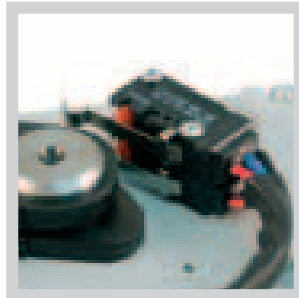
Kriessernstr. 16 - 9462 Montlingen - Fon: 071 761 40 60 - Fax: 071 761 07 78

ANTRIEBE FÜR **DREHTORE**

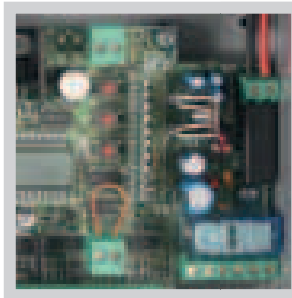
von 2 bis zu 4 m Ohne Steuerung



Notentriegelung mit
personalisiertem Schlüssel



Mit integrierten
elektromechanischen
Endanschlägen für Öffnen
und Schließen



Notbetrieb mit Akku auch



PREMIER/ **PREMIER24**



AUFSETZMONTAGE

- Antrieb wahlweise in selbsthemmender oder nicht selbsthemmender Ausführung, zur Montage an großen Torpfosten erhältlich
- Mit robustem, gegen Schergefahr geschütztem Gelenkarm aus Zinkstahl
 - Eine Ausführung für links und rechts
 - Mit integrierten elektromechanischen Endanschlägen für Öffnen und Schließen

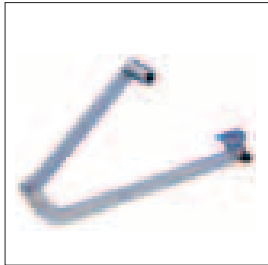
24 Vdc

- In selbsthemmend 24 Vac Antrieb zur Montage an großen Torpfosten, für Intensivnutzung
 - Einklemmschutz mit Kraftabschaltung

Arm DU.E2 nicht enthalten

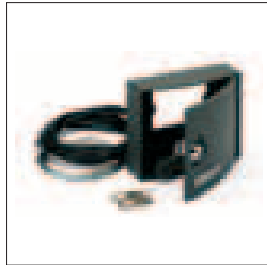


DU.E2



Einzelner Arm aus Zinkstahl für PR.45/PR.45EL/PR.45ER/PR.45E24

MB.SE



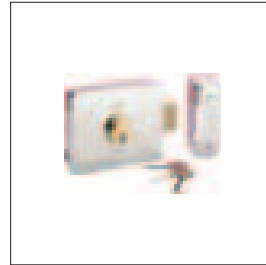
Einbruchsichere Kabelverriegelung für Außenmontage. Ermöglicht die Entriegelung des Tors, wenn kein Fußgängerdurchgang vorhanden ist

DU.V96



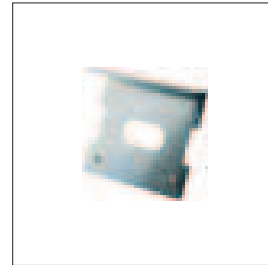
12 V Vertikales Elektroschloss zur Bodenverriegelung mit doppeltem Zylinder

DU.V90



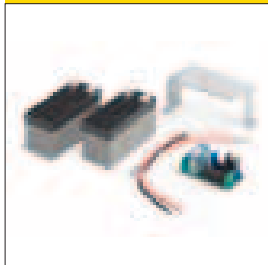
12 V Horizontales Elektroschloss zur Bodenverriegelung mit doppeltem Zylinder

DU.9990



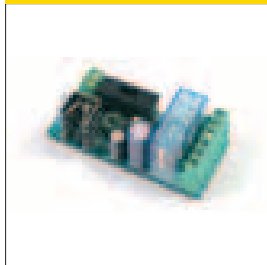
Abdeckplatte für DU.V90

BRAIN24.CB



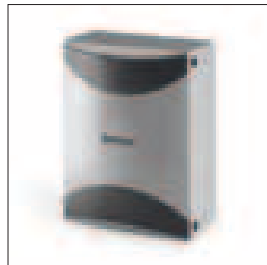
Zubehör für BRAIN 24 Ladergerät CB.24V, Akku 1,2 Ah und Halterung

CB.24V



Batterieladekarte

LB

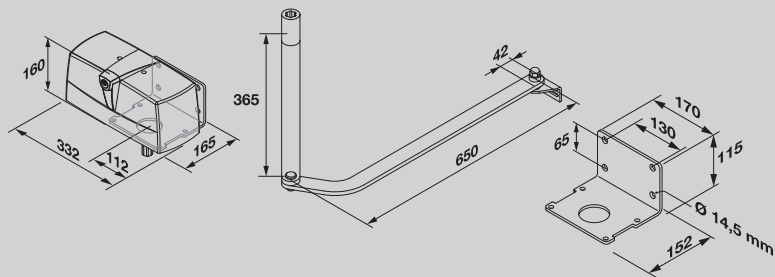


Standardgehäuse für Steuerungen. Schutzklasse IP55

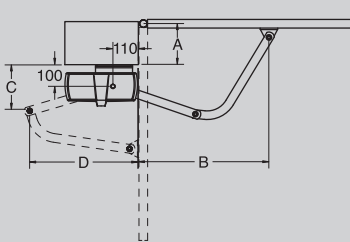
DA.BT6 DA.BT2



DA.BT6: Batterie 6Ah 12 VDC.
DA.BT2: Batterie 2.1Ah 12 VDC



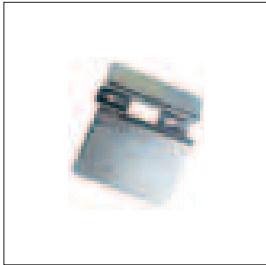
MONTAGE ABMESSUNGEN



A	B	C	D
50	883	277	429
150	851	181	466
200	828	117	475
250	800	32	469
300	846	28	468

TECHNISCHE DATEN	PR.45E	PR.45EL	PR.45ER	PR.45E24
Netzspeisung	230 Vac	230 Vac	230 Vac	230 Vac
Versorgungsspannung Motor	230 Vac	230 Vac	230 Vac	24 Vdc
Leistung	170 W	170 W	170 W	120 W
Max. Stromaufnahme	0,85 A	0,85 A	0,85 A	6 A
Drehmoment	300 Nm	300 Nm	150 Nm	260 Nm
Laufzeit	18"	24"	9"	9"
ED	35%	30%	40%	intensivbetrieb
Schutzklasse	IP 44	IP 44	IP 44	IP 44
Temperaturschutzschalter	-20/+70 °C	-20/+70 °C	-20/+70 °C	-20/+70 °C
Schmierung	Fett	Fett	Fett	Fett
Max Flügellänge	3 m	4 m	2 m	3 m
Gewicht	13 Kg	13 Kg	13 Kg	13 Kg
Selbsthemmend	JA	JA	Nein	JA
Stückzahl pro Palette	68	68	68	68

DU.P90



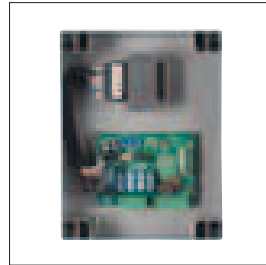
Vertikale Anschlagplatte für DU.V90

ID.TA



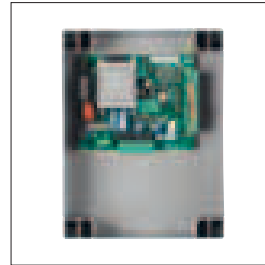
Alu Warntafel

HEAD



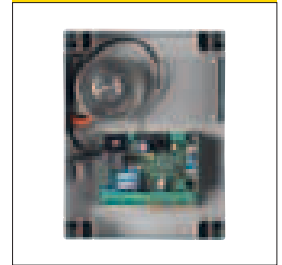
230 V Steuerung mit Funkempfänger 433,92 Mhz
Komplette Merkmale auf Seite 145

BRAIN

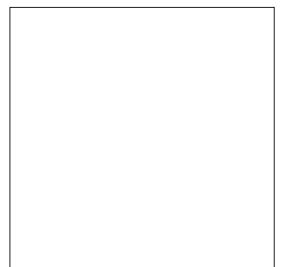
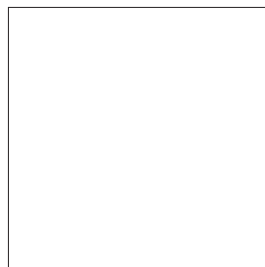
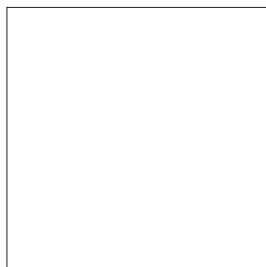
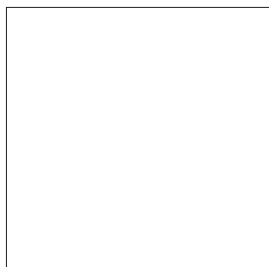
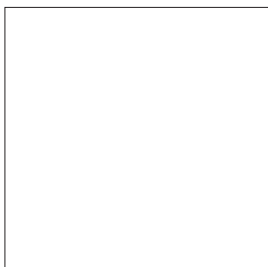


230 V Steuerung mit standard und weiterführenden Tätigkeiten. Programmierung mittels Display
Komplette Merkmale auf Seite 144

BRAIN24



24 Vdc Steuerung Drehtorantriebe mit integriertem Empfänger. Programmierung mittels Display
Komplette Merkmale auf Seite 154



MAX. ABMESSUNGEN PR.45E

FLÜGELLÄNGE	MAX. GEWICHT
2,0 m	600 kg
2,5 m	500 kg
3,0 m	400 kg

MAX. ABMESSUNGEN PR.45ER

FLÜGELLÄNGE	MAX. GEWICHT
2,0m	400 kg

MAX. ABMESSUNGEN PR.45EL

FLÜGELLÄNGE	MAX. GEWICHT
2,0m	600 kg
2,5m	600 kg
3,0m	500 kg
3,5m *	400 kg
4,0m *	300 kg

MAX. ABMESSUNGEN PR.45E24

FLÜGELLÄNGE	MAX. GEWICHT
2,0m	600 kg
2,5m	500 kg
3,0m	400 kg

Bei Torflügeln mit einer Breite von mehr als 3,5 m empfiehlt sich die Installation einer Elektroverriegelung

LIEFERBARE SETS

KPR 12 Sets pro Palette

KPR.24 12 Sets pro Palette

S. 222 / 228

