

benz-bau.ch

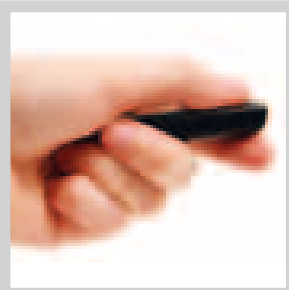
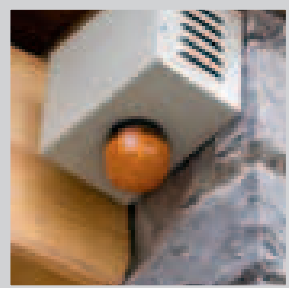
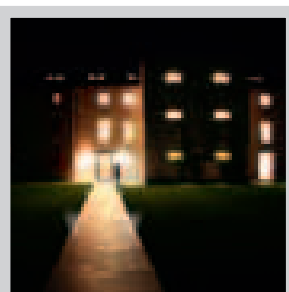
GmbH

Doors + Openers

Kriessernstr. 16 - 9462 Montlingen - Fon: 071 761 40 60 - Fax: 071 761 07 78

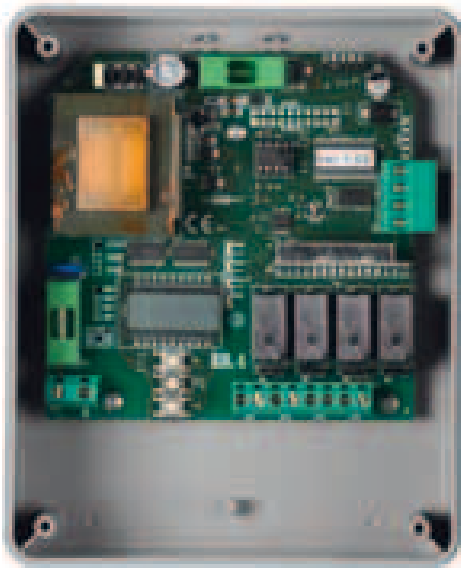
STEUER UND KONTROLLSYSTEME

4-Kanal-Empfänger



RR.4WBV

RR.4WBV24



RR.4WBV
RR.4WBV24

- 4- Kanal 433,92 Mhz Empfänger mit Rolling Code-Kodierung
 - Einfache Programmierung dank integriertem Display
 - Ideal zur Steuerung von mehreren Automatismen (bis zu 4), Alarmsystemen, Außenbeleuchtungen und Berechnungsanlagen
 - Die isolierten Relaisausgänge ermöglichen nämlich die direkte Steuerung von 230 Vac Vorrichtungen, ganz ohne zusätzliche Relais
- Monostabile, bistabile und zeitgeregelte Funktionslogik für jeden einzelnen Ausgangskanal wählbar
 - Möglichkeit der Mehrfacheingabe von serialisierten Sendern (Serie TOGOWS usw.) und automatischer Speicherung der Kanäle für jeden einzelnen Sender, sowie Möglichkeit von Aktivierung/Deaktivierung von Synchronismus des Senders
 - Zahl der speicherbaren Codes: 512 mit Standard-Speicher, 2048 mit Modul MEM2048
- Der Eingang für 12 Vdc Pufferbatterie mit integrierter Ladekontrolle sichert die Funktion des Empfängers auch bei Stromausfall
- Möglichkeit der Konfiguration mittels ADVANTAGE SYSTEM und entsprechender Software
 - Möglichkeit des Löschens von nur einem, zuvor eingegebenen Rolling Code Sender

Verfügbare Versionen:

RR.4WBV Versorgungsspannung 230 Vac,
RR.4WBV24 Versorgungsspannung 24 Vdc