

L8542378
Rev. 07/06/00

BENINCA®

benz-bau.ch

Doors + Openers

9462 Montlingen - Fon: 071 761 40 60 - Fax: 071 761 07 78 - Mail: info@benz-bau.ch

SCHEDA CARICABATTERIA

BATTERY LOADER CARD

KARTE FÜR BATTERIELADEGERÄT

FICHE CHARGE BATTERIES

TARJETA CARGABATERÍA

KARTA ŁADOWARKI

BRAIN 24CB

Libro istruzioni

Operating instructions

Betriebsanleitung

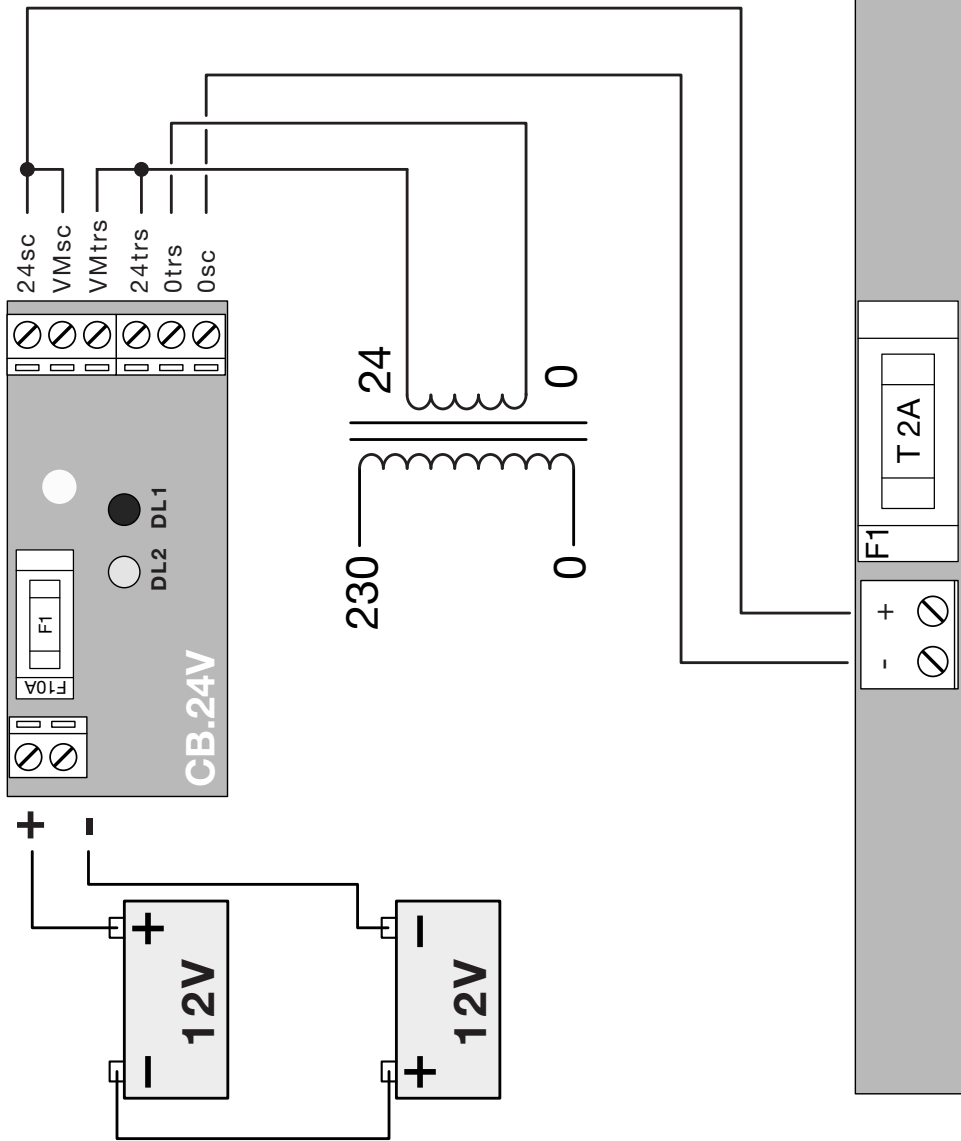
Livret d'instructions

Manual de instrucciones

Książeczka z instrukcjami

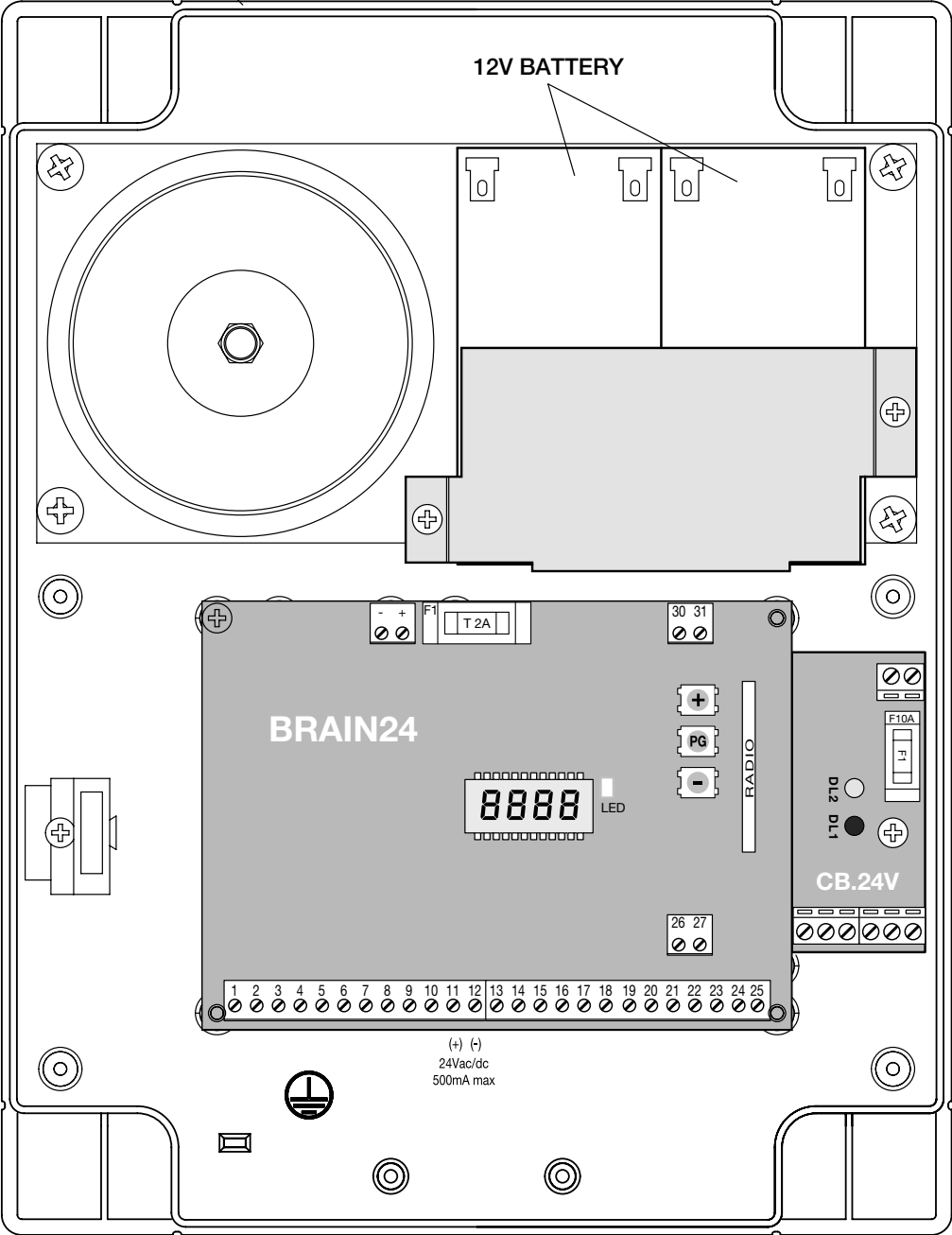


UNIONE NAZIONALE COSTRUTTORI
AUTOMATISMI PER CANCELLI, PORTE,
SERRANDE ED AFFINI



BOX LB

12V BATTERY



BRAIN24

8888 LED

RADIO

CB.24V

1 2 3 4 5 6 7 8 9 10 11 12 13 14 15 16 17 18 19 20 21 22 23 24 25

(+) (-)
24Vac/dc
500mA max

BRAIN 24CB

Karte des Batterieladegeräts um Reservebatterien an die Steuereinheiten von Motoren zu 24Vdc zu schließen.

Die Karte CB.24V muss zwischen der Sekundärwicklung des Trafos und den Eingängen +/-, wie im Schema angegeben, angeschlossen werden.

FUNKTIONEN EINGÄNGE/AUSGÄNGE	
+	+ 24Vdc der Reservebatterie
-	- 24Vdc der Reservebatterie
0sc	An den Verbinder - der Zentrale schließen
0trs	An die Sekundärwicklung 0V des Trafos schließen
24trs	An die Sekundärwicklung 24V des Trafos schließen
24sc	An den Verbinder + der Zentrale schließen

Technische Eigenschaften	
Ladestrom	100mA
Ladespannung	27,2 Vdc
Ladezeit (für Batterie 2Ah)	20 Stunden circa

Bemerkungen:

Während des normalen Netzbetriebs leuchtet die grüne Leuchte DL2 und die Karte ladet die Batterie weiter.

Wenn die Stromversorgung ausbleibt, wird diese durch die Karte über die Batterien gewährleistet und die rote Leuchte DL1 leuchtet. Eine Sicherung F10A schützt die Zentrale während des Betriebs mit der Reservebatterie.

Bei Stromausfall und erschöpften Batterien, leuchten beide LEDs.

Die Pufferbatterie funktioniert solange bis sie den Wert von 18V erreicht hat und erschöpft ist. Wenn dieser Wert erreicht wird, wird die Batterie abgetrennt.

ACHTUNG!

Während des Betriebs ohne Netzversorgung wird der 24Vac Zubehöre-Ausgang der Zentrale polarisiert (24Vdc).

Der korrekte Anschluss der Zubehöre, wie in der Bedienungsanleitung der Steuerzentrale angegeben, muss unbedingt kontrolliert werden.

BRAIN 24CB

Fiche charge batteries pour connecter les batteries de secours aux centrales de commande pour moteurs 24Vdc.

La fiche CB.24V doit être connectée entre le secondaire du transformateur et les entrées +/-, comme l'indique le schéma.

Fonctions Entrées/Sorties	
+	+ 24Vdc de la batterie de secours
-	- 24Vdc de la batterie de secours
0sc	Brancher au connecteur - de la centrale
0trs	Brancher au secondaire 0V du transformateur
24trs	Brancher au secondaire 24V du transformateur.
24sc	Brancher au connecteur + de la centrale.

Caractéristiques Techniques:	
Courant de charge	100mA
Tension de charge	27,2 Vdc
Temps de charge (pour batteries 2Ah)	20 heures environ

Notes.

Durant le normal fonctionnement de réseau le LED vert DL2 est allumé et la fiche maintient les batteries en charge.

En cas de coupure du réseau la fiche fournit alimentation avec les batteries, alors le LED rouge DL1 s'allume. Un fusible F10A protège la centrale durant le fonctionnement avec batterie de secours.

En cas de coupure de réseau et avec les batteries à plat les deux LED sont éteints. La batterie de secours en usage se décharge progressivement et elle fonctionne jusqu'à ce qu'elle n'atteint la valeur de 18V. Une fois cette valeur atteinte, la batterie est débranchée.

ATTENTION !

Durant le fonctionnement en l'absence de courant, la sortie accessoires 24 Vca de la logique de commande devient polarisée (24 Vcc).

Il est indispensable de vérifier le branchement correct des accessoires, comme l'indique le manuel d'instructions de la logique de commande.

