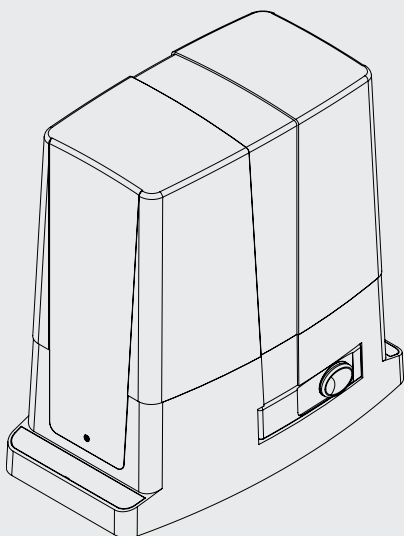


BULL 24.CB

benz-bau.ch

Doors + Openers

9462 Montlingen - Fon: 071 761 40 60 - Fax: 071 761 07 78 - Mail: info@benz-bau.ch



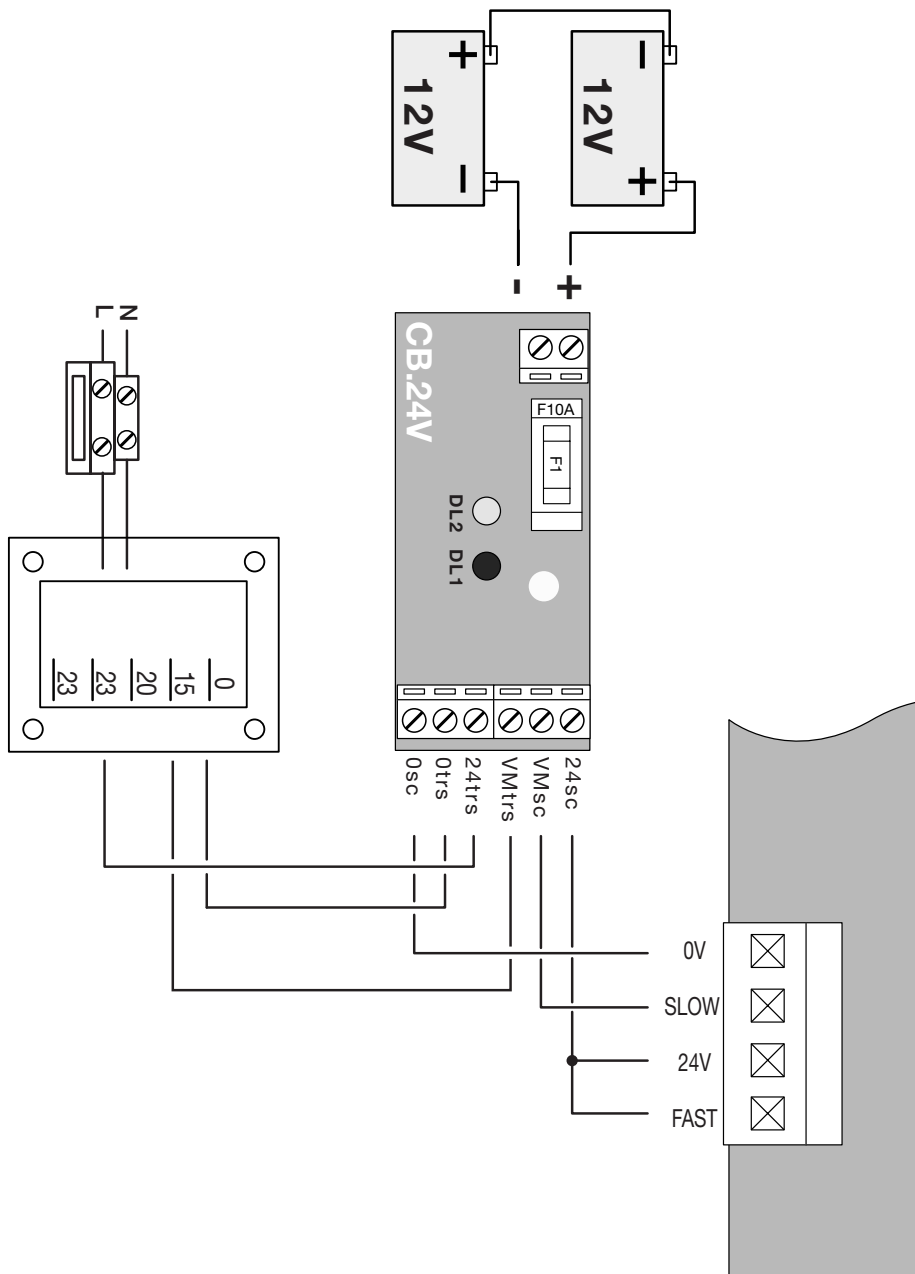
BENINCA[®]
TECHNOLOGY TO OPEN

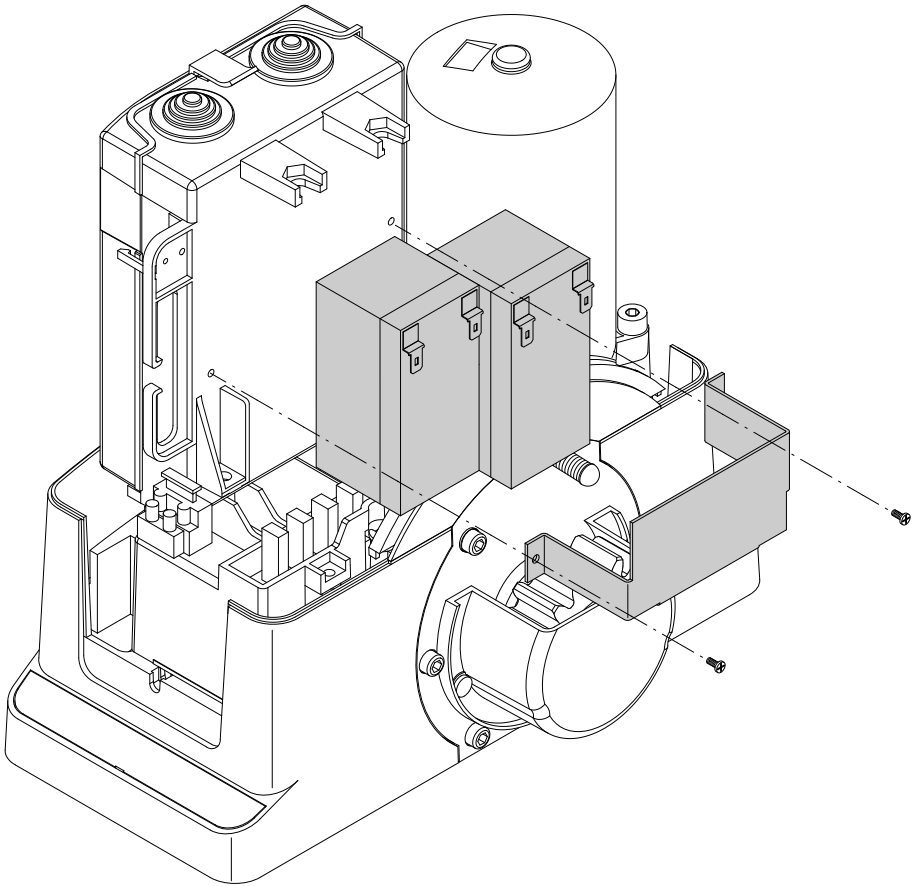


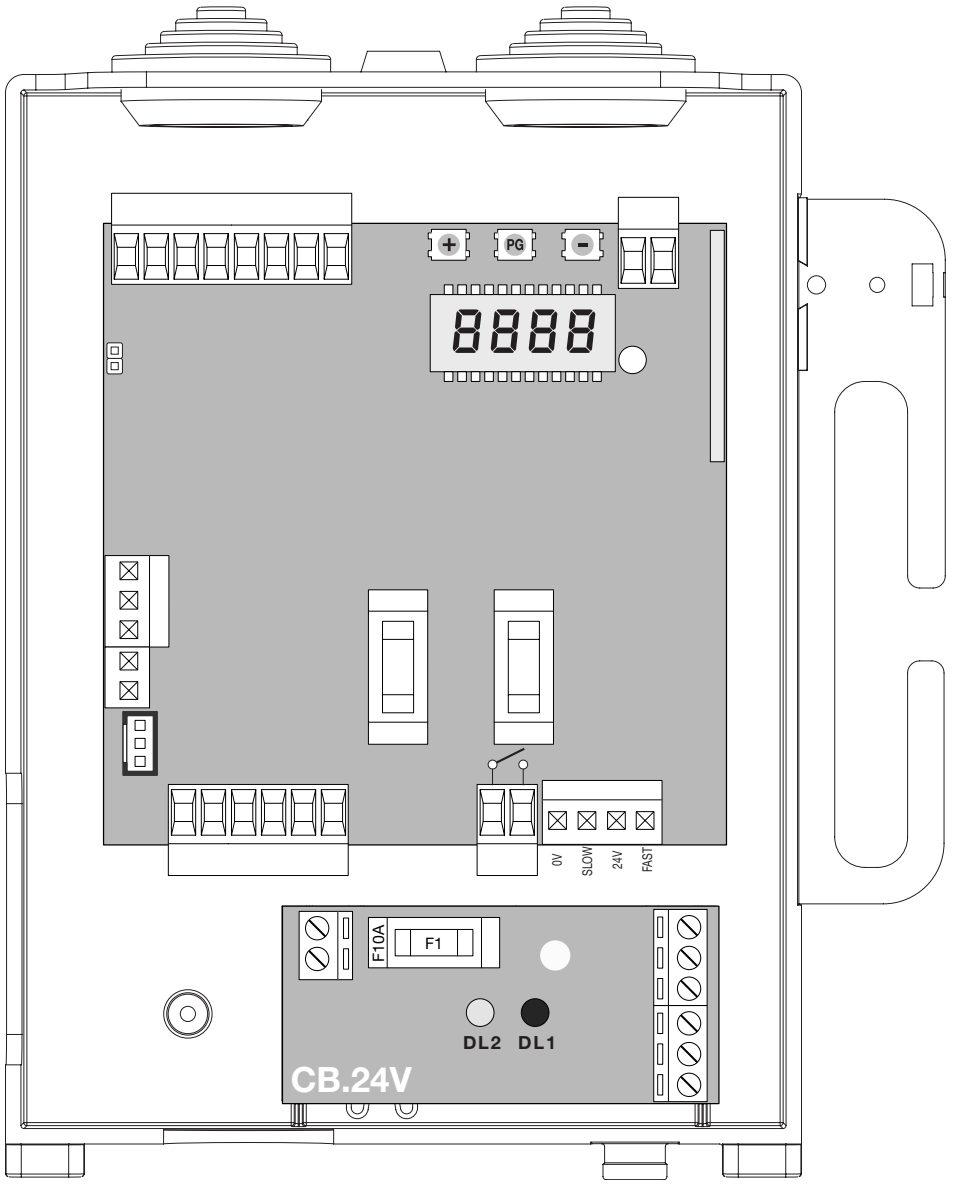
UNIONE NAZIONALE COSTRUTTORI
AUTOMATISMI PER CANCELLI, PORTE
SERRANDE ED AFFINI



1







BULL 24CB

Das Set besteht aus einer Batterie-ladungs-Karte CB.24V und aus zwei wiederaufladbaren Batterien, die an der Rückseite des Gehäuses der Zentrale befestigt werden können (Abb.2).

Die Karte CB.24V muss zwischen der Sekundärwicklung des Trafos und den Eingängen 0/SLOW/24V/FAST, wie im Schema der Abb. 1 angegeben, angeschlossen werden.

Während des normalen Netzbetriebs leuchtet die grüne Leuchte DL2 und die Karte ladet die Batterie weiter.

Wenn die Stromversorgung ausbleibt, wird diese durch die Karte über die Batterien gewährleistet und die rote Leuchte DL1 leuchtet auf.

Eine Sicherung F10A schützt die Zentrale während des Betriebs mit der Reservebatterie.

Bei Stromausfall und erschöpften Batterien, leuchten beide LEDs nicht.

Die Pufferbatterie funktioniert solange bis sie den Wert von 18V erreicht nach welchem sie erschöpft ist. Wenn die Batterie diesen Wert erreicht, wird sie abgetrennt.

ACHTUNG!

Während des Betriebs ohne Netzversorgung wird der 24Vac Zubehöre-Ausgang der Zentrale polarisiert (24Vdc).

Der korrekte Anschluss der Zubehöre, wie in der Bedienungsanleitung der Steuerzentrale angegeben, muss unbedingt kontrolliert werden.

BULL 24CB

Le kit se compose d'une fiche chargeur de batterie CB.24V et de deux batteries 12V/1,2Ah rechargeables qui peuvent être fixées à l'arrière du boîtier de la centrale (Fig.2).

La fiche CB.24V doit être branchée entre le secondaire du transformateur et les entrées 0/SLOW/24V/FAST, come indiqué dans le schéma de la Fig.1.

Durant le fonctionnement normale de réseau la LED verte DL2 est allumée et la fiche et pourvoit au maintien de la charge des batteries.

En absence de réseau la fiche fournit l'alimentation à travers les batteries, la LED rouge DL1 s'allume.

Un fusible F10A protège la centrale durant le fonctionnement avec batterie de secours.

En absence de réseau et si les batteries sont déchargées les deux LEDS sont éteintes.

La batterie-tampon fonctionne jusqu'à ce que, en se déchargeant progressivement, n'atteint la valeur de 18V, une fois arrivée à cette valeur la batterie est débranchée.

ATTENTION !

Durant le fonctionnement en l'absence de courant, la sortie accessoires 24 Vca de la logique de commande devient polarisée (24 Vcc).

Il est indispensable de vérifier le branchement correct des accessoires, comme l'indique le manuel d'instructions de la logique de commande.

